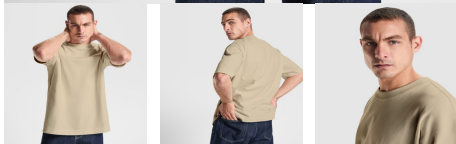


CHOW CA6561



OPIS

Gruba koszulka oversize z krótkim rękawem. Szeroki, prążkowany, okrągły dekolt 2x1. Taśma kryjąca przeszycie na karku z pasującej tkaniny. Szerokie podwójne szwy na rękawach i obszyciu.

SKŁAD

100% bawełny, gramatura: 270 g/m².

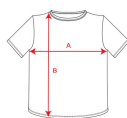
OBSERWACJE

*ETYKIETA Z ROZMIAREM NA KOŁNIERZU *UNISEX

ROZMIARY

Dorośli: XS · S · M · L · XL · 2XL · 3XL / :

SCHEMAT



ILOŚCI

Dorośli:

Karton	Paczka
50 Sztuka	1 Sztuka

KOLORY



MOŻLIWE METODY NADRUKU



Transfer na tkaninie



Prace dodatkowe

ROZMIARY

Dorośli:	XS	S	M	L	XL	2XL	3XL
WIDTH (A)	51cm	54cm	57cm	60cm	63cm	66cm	69cm
DŁUGIE (B)	72cm	74cm	76cm	78cm	80cm	82cm	84cm

*[Mierzona od krawędzi 1 cm poniżej rękawa / Mierzona od najwyższego punktu ramienia do samego dołu odczęły]

